

# Índices de Confianza por Comunidades Autónomas

## Índice de Confianza en la Marca España

### Cuadro de Mando

2019

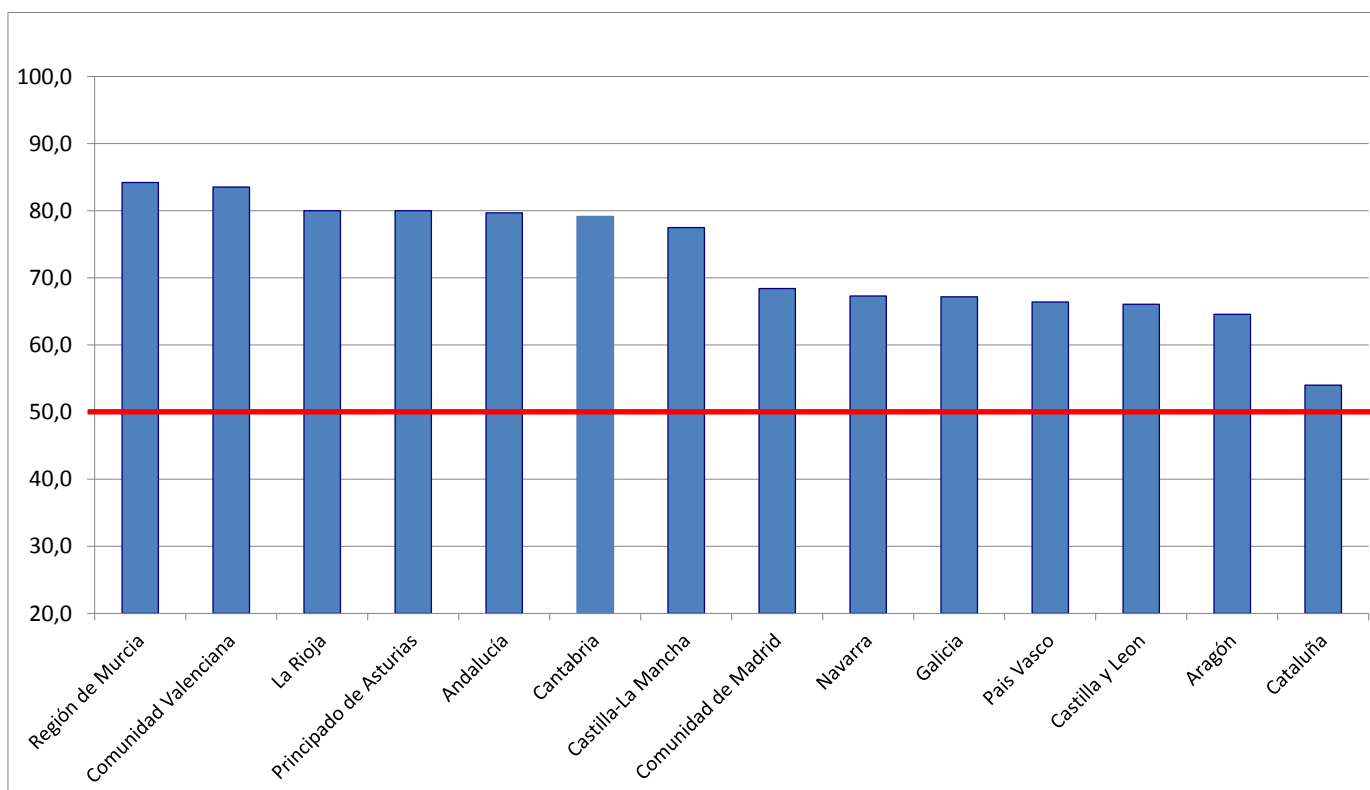
v 3.0

**José María Cubillo, PhD**  
**Director de MESIAS – Inteligencia de Marca España**



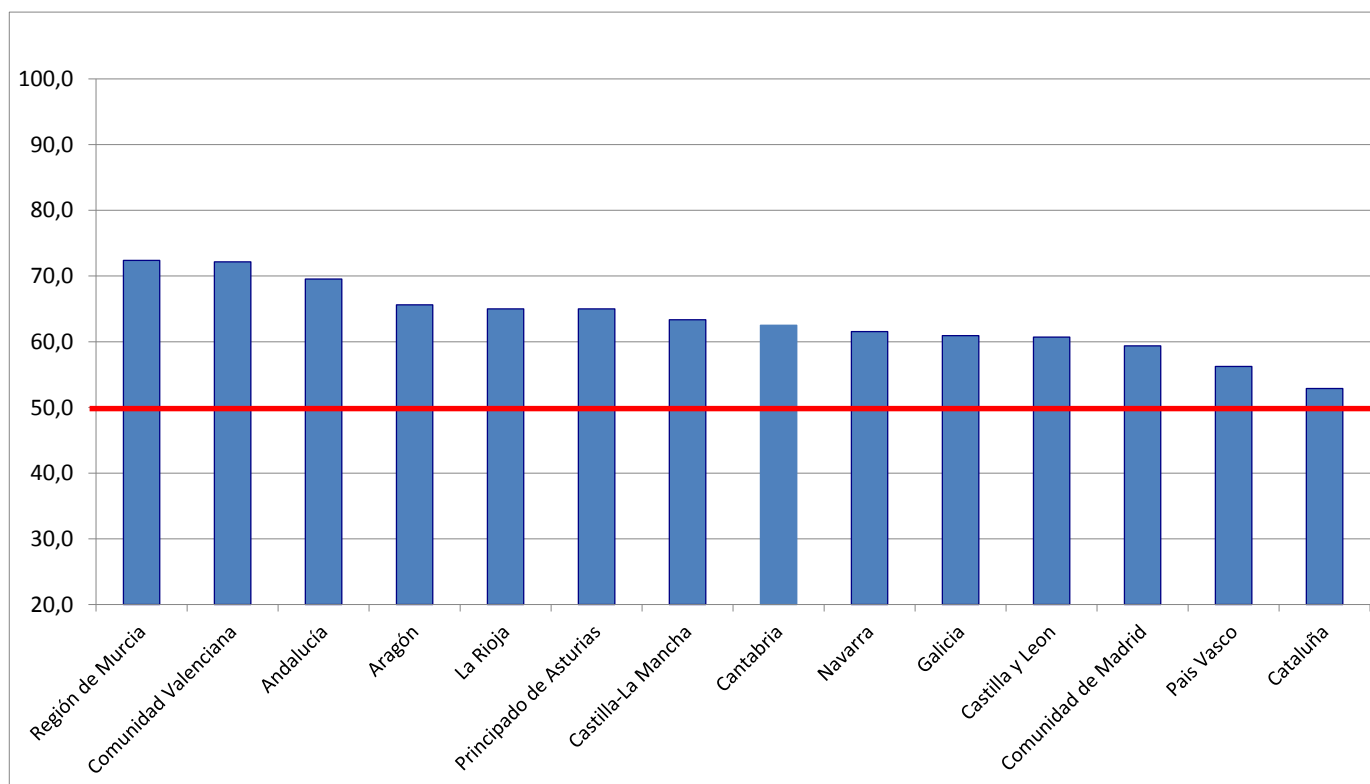
**Partner académico**

## Índice de Confianza en la Marca España por CCAA, 2019 (Confianza Interna)

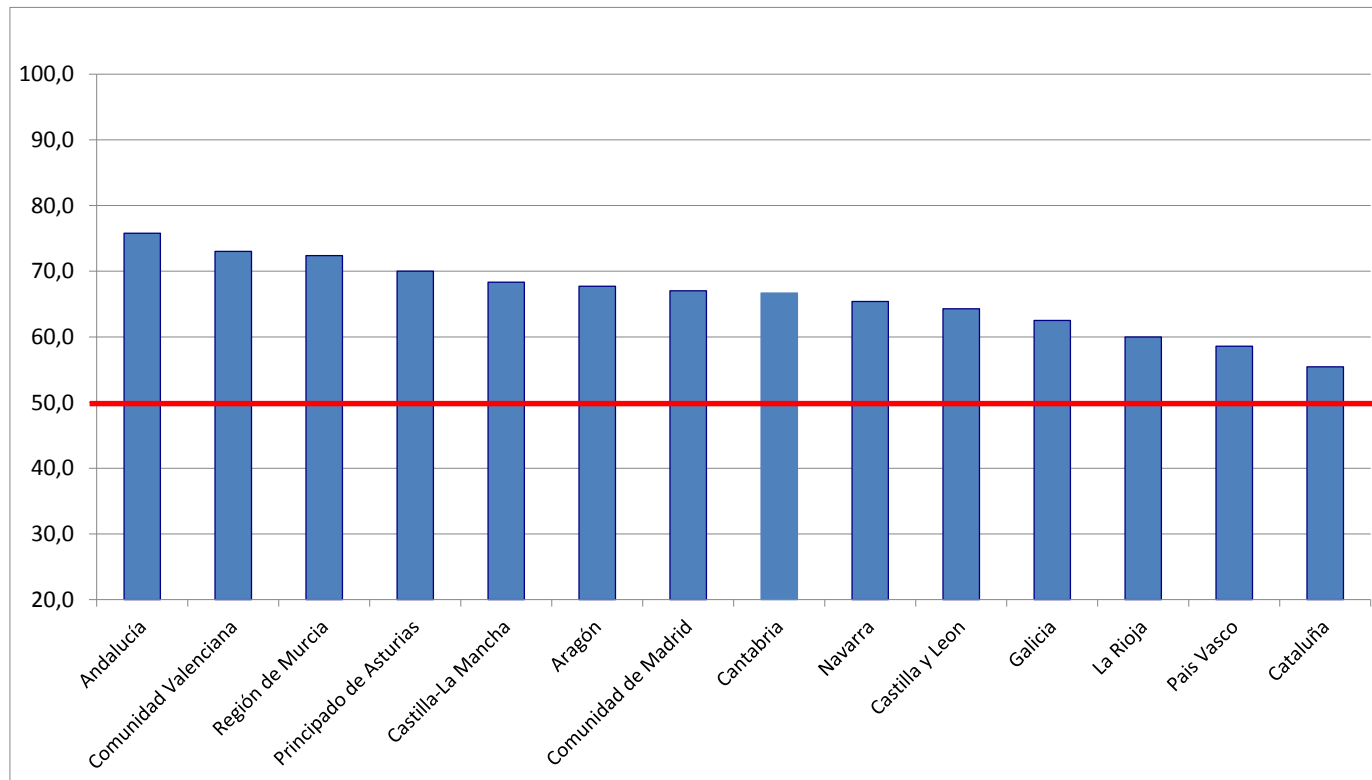


## Índice de Generación de Confianza por CCAA, 2019

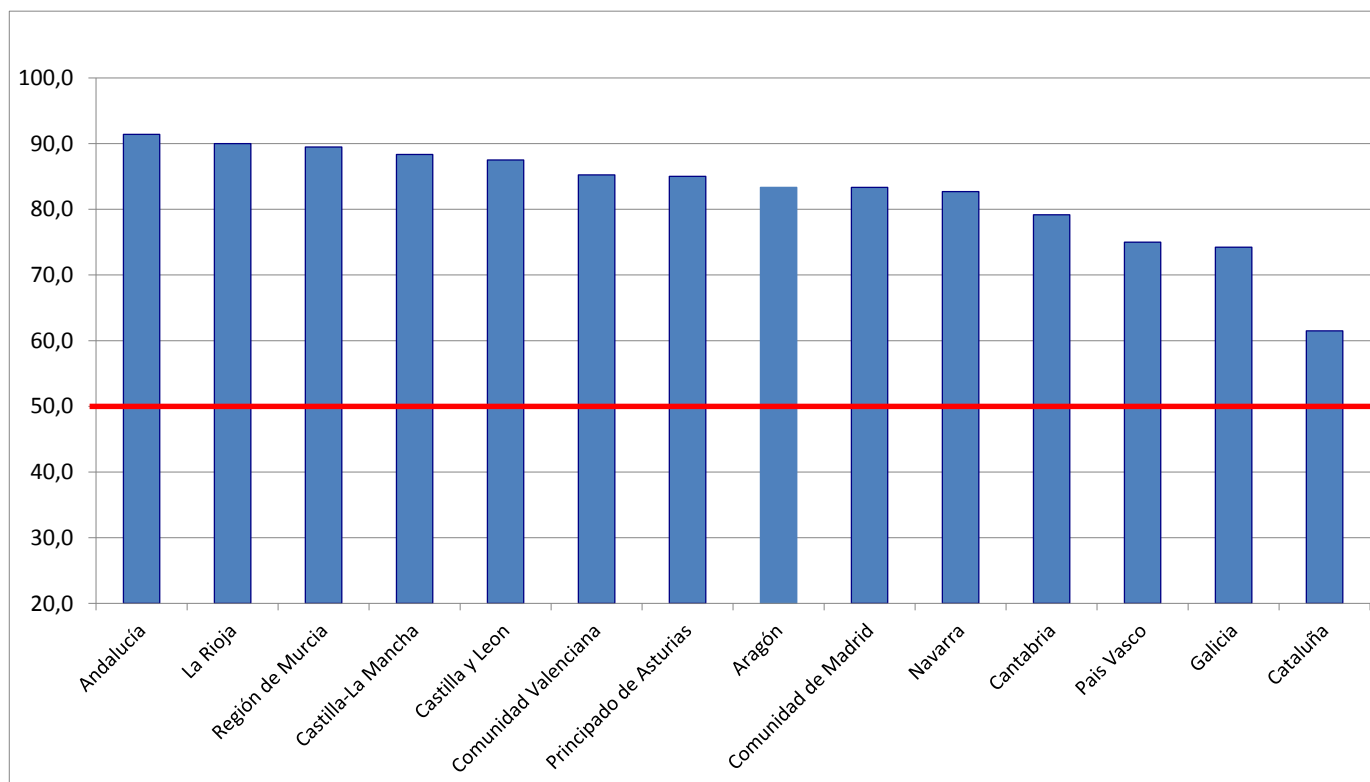
(Confianza Externa)



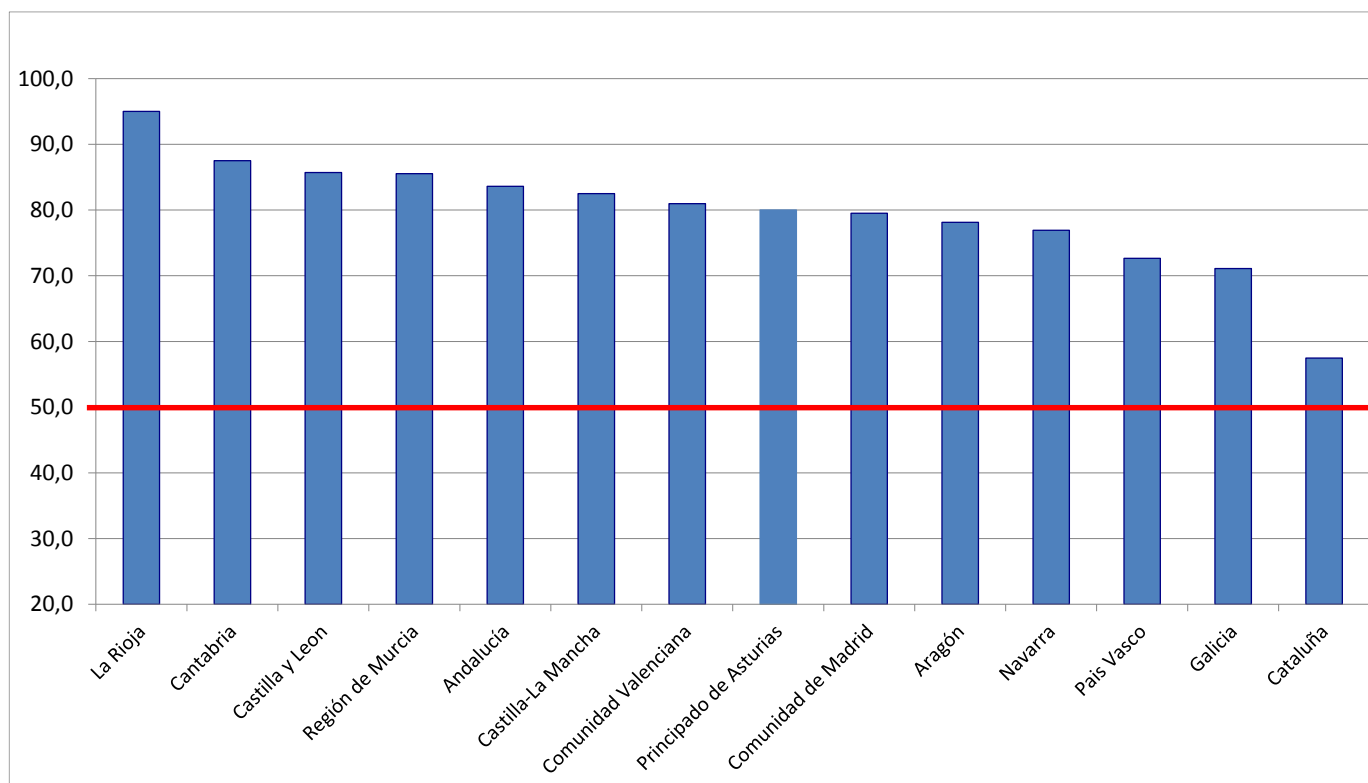
## Índice de Imagen Exterior de España por CCAA, 2019



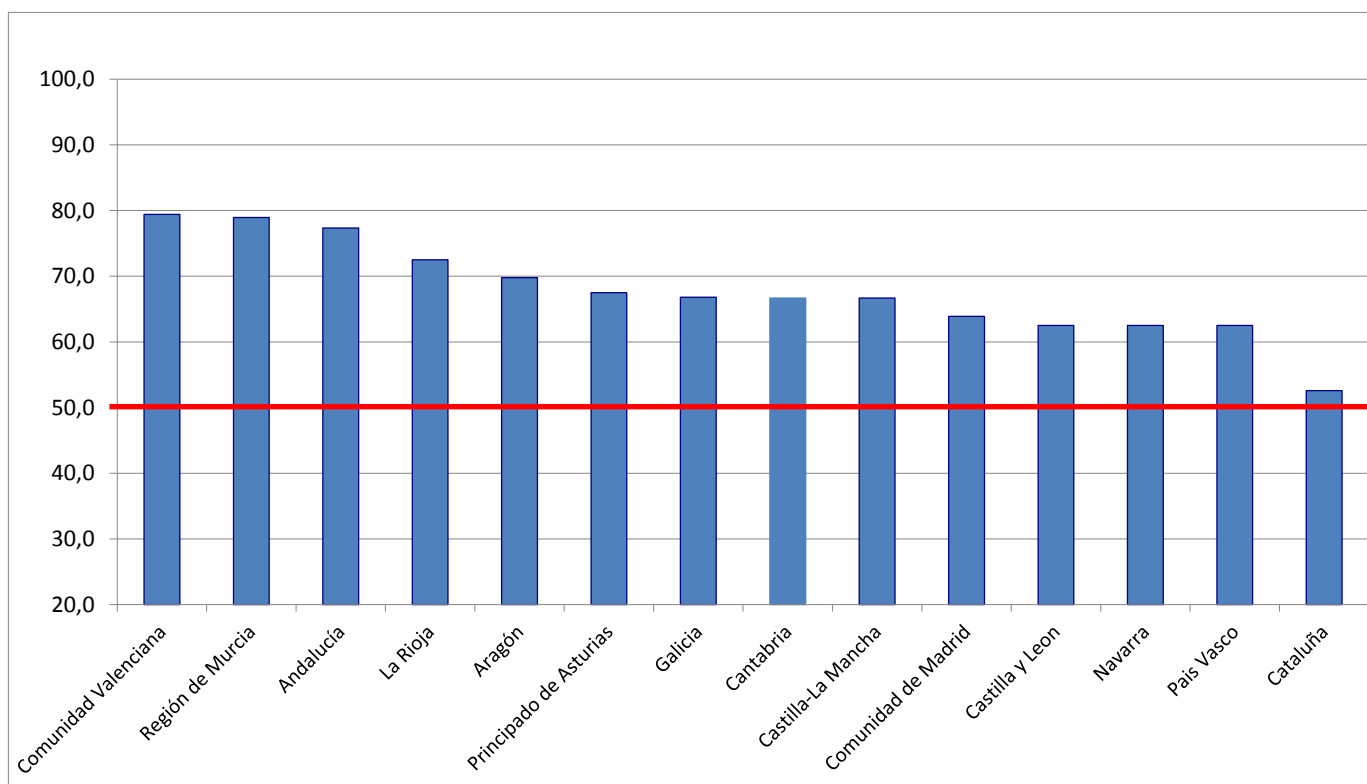
## Índice de Lealtad hacia la Marca España por CCAA, 2019



## Índice de Compromiso con la Marca España por CCAA, 2019



## Índice de Recomendación de Marca España por CCAA, 2019





# Índices de Confianza en la Marca España por CCAA, 2019

**TABLA**

**Índices y Subíndices de Confianza en la Marca España por Comunidades Autónomas en 2019**

	Comunidades Autónomas																	
	España	Andalucía	Aragón	Cantabria	Castilla y Leon	Castilla-La Mancha	Cataluña	Comunidad de Madrid	Comunidad Valenciana	Extremadura	Galicia	Islas Baleares	Islas Canarias	La Rioja	Navarra	País Vasco	Principado de Asturias	Región de Murcia
Índice de Confianza en la Marca España	<b>70,4</b>	<b>79,7</b>	<b>64,6</b>	<b>79,2</b>	<b>66,1</b>	<b>77,5</b>	<b>54,0</b>	<b>68,4</b>	<b>83,5</b>	-	<b>67,2</b>	-	-	<b>80,0</b>	<b>67,3</b>	<b>66,4</b>	<b>80,0</b>	<b>84,2</b>
Índice de Generación de Confianza	<b>62,5</b>	<b>69,5</b>	<b>65,6</b>	<b>62,5</b>	<b>60,7</b>	<b>63,3</b>	<b>52,9</b>	<b>59,4</b>	<b>72,2</b>	-	<b>60,9</b>	-	-	<b>65,0</b>	<b>61,5</b>	<b>56,3</b>	<b>65,0</b>	<b>72,4</b>
Índice de Imagen Exterior	<b>65,8</b>	<b>75,8</b>	<b>67,7</b>	<b>66,7</b>	<b>64,3</b>	<b>68,3</b>	<b>55,5</b>	<b>67,0</b>	<b>73,0</b>	-	<b>62,5</b>	-	-	<b>60,0</b>	<b>65,4</b>	<b>58,6</b>	<b>70,0</b>	<b>72,4</b>
Índice de Compromiso	<b>75,4</b>	<b>83,6</b>	<b>78,1</b>	<b>87,5</b>	<b>85,7</b>	<b>82,5</b>	<b>57,5</b>	<b>79,5</b>	<b>81,0</b>	-	<b>71,1</b>	-	-	<b>95,0</b>	<b>76,9</b>	<b>72,7</b>	<b>80,0</b>	<b>85,5</b>
Índice de Lealtad	<b>79,5</b>	<b>91,4</b>	<b>83,3</b>	<b>79,2</b>	<b>87,5</b>	<b>88,3</b>	<b>61,5</b>	<b>83,3</b>	<b>85,2</b>	-	<b>74,2</b>	-	-	<b>90,0</b>	<b>82,7</b>	<b>75,0</b>	<b>85,0</b>	<b>89,5</b>
Índice de Recomendación	<b>66,9</b>	<b>77,3</b>	<b>69,8</b>	<b>66,7</b>	<b>62,5</b>	<b>66,7</b>	<b>52,6</b>	<b>63,9</b>	<b>79,4</b>	-	<b>66,8</b>	-	-	<b>72,5</b>	<b>62,5</b>	<b>62,5</b>	<b>67,5</b>	<b>78,9</b>
Subíndice Escala de Utilidad de los Instrumentos de Intern	<b>60,2</b>	<b>69,5</b>	<b>61,0</b>	<b>71,7</b>	<b>57,9</b>	<b>57,3</b>	<b>56,4</b>	<b>58,6</b>	<b>63,5</b>	-	<b>56,3</b>	-	-	<b>67,0</b>	<b>56,5</b>	<b>60,3</b>	<b>49,0</b>	<b>67,1</b>
Índice de Satisfacción	<b>59,3</b>	<b>67,7</b>	<b>58,7</b>	<b>61,1</b>	<b>54,8</b>	<b>60,3</b>	<b>47,6</b>	<b>56,7</b>	<b>71,0</b>	-	<b>56,0</b>	-	-	<b>65,0</b>	<b>60,9</b>	<b>50,5</b>	<b>58,3</b>	<b>77,2</b>

# Índices de Confianza en la Marca España por CCAA, 2019

**TABLA**

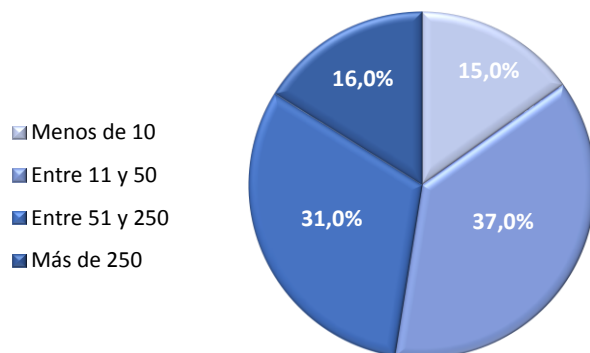
**Índices y Subíndices de Confianza en la Marca España por Comunidades Autónomas en 2019**

	Comunidades Autónomas																	
	España	Andalucía	Aragón	Cantabria	Castilla y Leon	Castilla-La Mancha	Cataluña	Comunidad de Madrid	Comunidad Valenciana	Extremadura	Galicia	Islas Baleares	Islas Canarias	La Rioja	Navarra	Pais Vasco	Principado de Asturias	Región de Murcia
Índice de Confianza en la Marca España	70,4	79,7	64,6	79,2	66,1	77,5	54,0	68,4	83,5	-	67,2	-	-	80,0	67,3	66,4	80,0	84,2
Índice de Generación de Confianza	62,5	69,5	65,6	62,5	60,7	63,3	52,9	59,4	72,2	-	60,9	-	-	65,0	61,5	56,3	65,0	72,4
Índice de Imagen Exterior	65,8	75,8	67,7	66,7	64,3	68,3	55,5	67,0	73,0	-	62,5	-	-	60,0	65,4	58,6	70,0	72,4
Índice de Compromiso	75,4	83,6	78,1	87,5	85,7	82,5	57,5	79,5	81,0	-	71,1	-	-	95,0	76,9	72,7	80,0	85,5
Índice de Lealtad	79,5	91,4	83,3	79,2	87,5	88,3	61,5	83,3	85,2	-	74,2	-	-	90,0	82,7	75,0	85,0	89,5
Índice de Recomendación	66,9	77,3	69,8	66,7	62,5	66,7	52,6	63,9	79,4	-	66,8	-	-	72,5	62,5	62,5	67,5	78,9
Subíndice Escala de Utilidad de los Instrumentos de Intern	60,2	69,5	61,0	71,7	57,9	57,3	56,4	58,6	63,5	-	56,3	-	-	67,0	56,5	60,3	49,0	67,1
Índice de Satisfacción	59,3	67,7	58,7	61,1	54,8	60,3	47,6	56,7	71,0	-	56,0	-	-	65,0	60,9	50,5	58,3	77,2

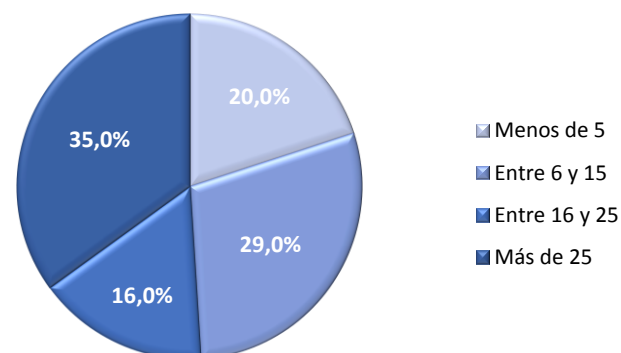
# Notas Metodológicas

## Perfil de la Muestra. . .

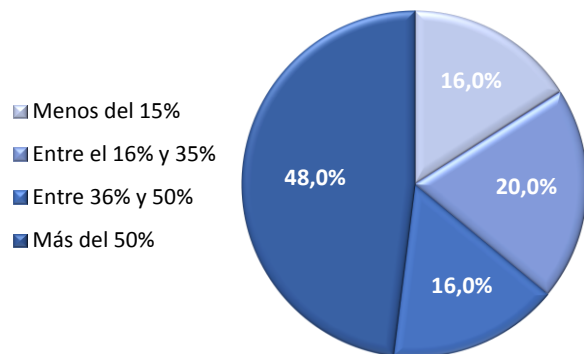
**Número de Empleados**



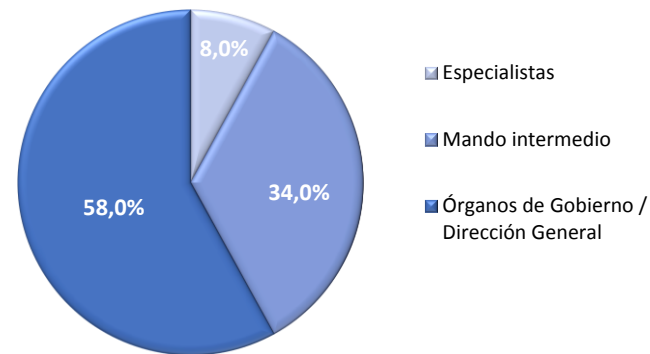
**Número de Países a los que Exporta**



**Porcentaje de Facturación en el Exterior**



**Cargo que desempeña en la empresa**



## Ficha Técnica

### Ficha Técnica

Característica:	Encuesta
Universo:	Directivos y Ejecutivos vinculados con procesos de internacionalización y Director General de la empresa
Ámbito geográfico:	España
Ámbito temporal:	2019
Unidad de muestra:	Individuos (directivos y ejecutivos)
Muestra:	≥ 26.000 directivos y ejecutivos Base de Datos de ICEX España Exportación e Inversiones
Acceso al cuestionario:	855 individuos
Tamaño de la muestra:	681 cuestionarios respondidos
Tasa de acceso al cuestionario:	3,28%
Tasa de respuesta:	79,64%
Intervalo de confianza:	95,0%
Método:	Cuestionario <i>on line</i> auto-administrado, enviado por correo electrónico.
Periodo del Trabajo de Campo:	Marzo-Mayo de 2019 (26/03/2019 al 24/05/2019)

El Índice de Confianza en la marca España es una idea original del profesor Dr. José María Cubillo y se trata de la aplicación al caso de España del Índice de Confianza en la Marca País iTRUST Country Brand Confidence Index del mismo autor.

El Índice de Confianza en la Marca País es una herramienta que permite evaluar (diagnosticar), con carácter anual y de forma continua en el tiempo, a través de la percepción que tienen los ejecutivos/directivos implicados en procesos internacionales, en qué medida la Marca País aporta o detrae valor en los procesos de internacionalización.

El índice consta de 87 ítems y 9 constructos, que conforman el Modelo iTrust de Confianza, Compromiso y Lealtad de la Marca País. El trabajo de campo se realiza en alianza con ICEX España Exportación e Inversiones a partir de su Base de Datos de directivos y ejecutivos vinculados con procesos de internacionalización.

En este informe se presentan los resultados de la 6ª edición del índice, correspondientes a 2019, así como los datos evolutivos para el periodo 2013-2019.

Este informe ha sido elaborado por el profesor Dr. José María Cubillo con el soporte estadístico del profesor Dr. Antonio Rúa, Director de la Célula de Modelización de MESIAS – Inteligencia de Marca España. Sólo se podrá reproducir, total o parcialmente, con la autorización de MESIAS – Inteligencia de Marca España, salvo excepción prevista en la ley.

Este informe debe ser citado de la siguiente forma:

MESIAS (2019) Índice de Confianza en la Marca España iTrust 2019. Informe MESIAS. Ed. MESIAS – Inteligencia de Marca España. Madrid. España.

© El autor José María Cubillo

© Todos los derechos reservados

Desarrollado por iTRUST Country Brand Intelligence. 2019.

---



# Índice de Confianza en la Marca España iTrust 2019

**José María Cubillo, PhD**  
*MESIAS – Inteligencia de Marca España*

Madrid, Julio de 2019